

3M Science.
Applied to Life.™

3M™ Scotchtint™ Window Film
防犯フィルムシリーズ

SH15CLAR-A/ULTRA S2200/NANO80CP/
SH15SIAR-18/SH15MACR-I

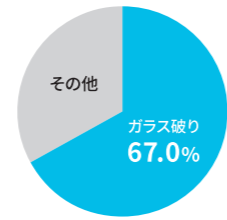
3M™ スコッチティント™ ウィンドウフィルムは窓に貼るだけで、安全・安心・快適な窓を実現できるフィルムです。

1 窓ガラス破りの防犯対策!

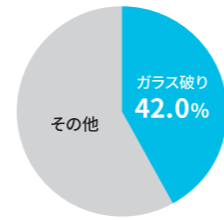
ガラス破壊に時間がかかり 進入を困難に

約7割の泥棒が、5分以内に侵入できないと
進入をあきらめます。 ※財団法人 都市防犯研究センター資料

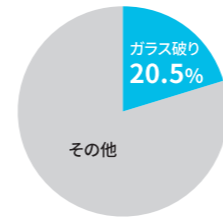
空き巣の侵入手段 ※警視庁「安全なくらし」2015年



一戸建て住宅



3階建て以下の
共同住宅・テラスハウス等



4階建て以上の
中高層住宅

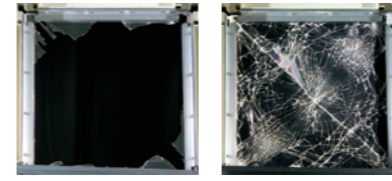
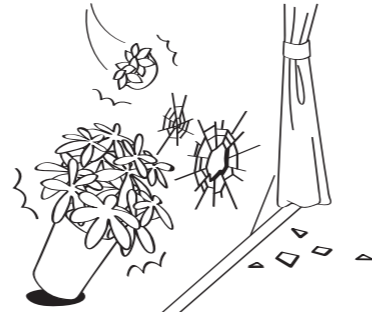


2 飛散防止で安全!

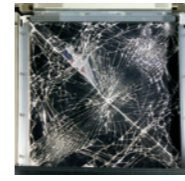
地震などで窓ガラスが割れても 飛び散らない

地震や台風で窓ガラスが割れても
破片の落下を防いで安全です。

フィルムの無い一般的な窓には、
地震で窓枠が歪みガラスを割ったり、
台風の風でベランダの鉢植えが
倒れ、窓ガラスを割ることも。



ガラスのみ
(ガラスが割れて脱落)



フィルム有り

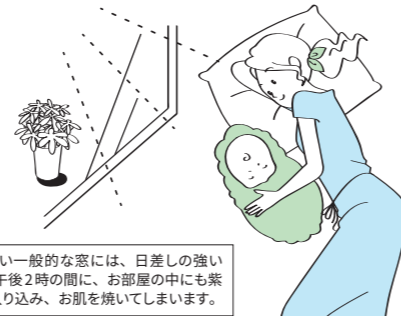
ガラスが割れてもフィルムに
貼りついたままだから安全ね♪

3 UVカットで安心!

お肌に有害な 紫外線をカット!

日焼け・シミを防ぎ、デリケート肌にも安心です。

フィルムの無い一般的な窓には、日差しの強い
午前10時～午後2時の間に、お部屋の中にも紫
外線が山入り込み、お肌を焼いてしまいます。



日焼け止めクリームと
同じ効果ね!

家の中でも
日焼けしたくないから
うれしい!



紫外線による家具・カーペット・畳の色あせ防止に!



ガラスのみ フィルム有り



本の日焼けも
防げそう!

本の日焼け例

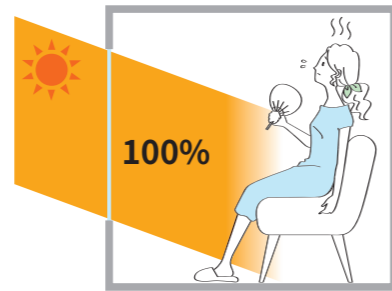


※色あせの要因には紫外線以外にもありますので、色あせを完全に防止するものではありません。

4 暑さ対策で快適!

真夏のジリジリ焼ける 不快な暑さをカット!

日射を軽減します。



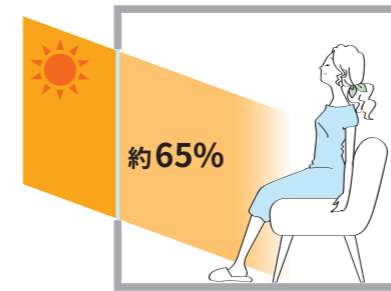
100%

(3mm厚フロートガラスのみ)

NANO80CP 貼付の場合

窓から入る日射を
約**35%**※
減らします

※3mm厚透明フロートガラスにNANO80CPを貼付した場
合、JIS A5759に基づいた測定より算出した遮蔽係数から
フィルムの遮蔽性能を表現しています。



約65%

(3mm厚フロートガラスにNANO80CP貼付)

5 プライバシーを保護!

外からの視線を遮り、 中のプライバシーを守ります。

シルバーは
ミラー調の反射効果で
空間の広さを感じられます。



SH15SIAR-18

マットは
すりガラス調で
緩やかに空間を遮ります。



SH15MACR-I

ウィンドウフィルム 防犯シリーズ				
防犯 フィルム	防犯 フィルム	NANO 80CP	防犯 フィルム シルバー	防犯 フィルム マット
SH15CLAR-A	ULTRA S2200	NANO80CP	SH15SIAR-18	SH15MACR-I
○	○	○	○	○
○	○	○	○	○
○	○	○	○	○
		○	○	
			○	○

製品仕様 / 光学特性

名称	製品番号	フィルム 全厚剥離紙 除く(μm)	PET 基材厚 (μm)	3mm厚フロートガラス貼付時									ロール幅 (mm)	ロール長さ (m)
				遮蔽 係数	日射熱 取得率	日射			可視光線		紫外線 透過 (%)	熱貫流 率 (W/mK)		
						反射 (%)	透過 (%)	吸収 (%)	反射 (%)	透過 (%)				
透明フロートガラス (3mm厚)	ガラスメーカー資料による数値 (2009年7月現在)▶			1.00	0.88	8	86	6	8	90	71.0	6.0		
防犯フィルム	SH15CLAR-A	391	325	0.95	0.84	9	79	12	9	89	0.0	6.1	1016/1270/1524	20
防犯フィルム	ULTRA S2200	417	300	0.93	0.82	10	78	12	11	87	0.0	6.1	1016/1270/1524	20
NANO80CP	NANO80CP	363	300	0.65	0.57	23	47	30	11	81	0.0	5.6	1016/1270/1524	20
防犯フィルム シルバー	SH15SIAR-18	364	300	0.29	0.25	52	14	34	58	19	0.0	5.8	1270	20
防犯フィルム マット	SH15MACR-I	382	300	0.91	0.80	9	74	17	9	83	0.0	6.1	1270/1524	20

- 透明フロートガラス (3mm厚) にフィルムを貼って測定しています。●測定方法は JIS A 5759 : 2016 のガラス貫通防止フィルムに適合するものに基づいています。
- フィルム全厚及びPET基材厚は設計上の値です。●上記の値は、保証値ではありません。
- 上記の値は、表示している最小桁の一つ下の桁を四捨五入した値です。(例: 測定値0.02→表示している値0.0) ●製品の仕様等は改良のため、予告なく変更する場合があります。

遮蔽係数

- 3mm厚透明ガラスの日射熱取得率 (0.88) を1とし、ガラスにフィルム貼付した場合の日射熱取得率の割合を表します。値が低いほど遮蔽効果が高く、冷房負荷の低減に効果があります。

日射熱取得率

- ガラスに入射する日射を1とした場合、室内に流入する熱量 (透過と室内側再放射の和) の割合を示す数値です。

透過率・反射率・吸収率

- UV (紫外線) や明るさ (可視光線)、暑さ (日射) の度合いを表しています。
- 日射反射率の大きい製品は熱線反射タイプ、日射吸収率の大きい製品は熱線吸収タイプとなります。
- 可視光線透過率は室内に入る明るさの指標になり、50%以上であれば暗くなった感じはありません。
- 可視光線反射率は屋外外観の目安になり、高いほどミラー感が高まります。
- 紫外線透過率が低いほどUVカット効果は高く、褪色を抑制します。

ご採用にあたってのご注意

- 日射が当たるガラスにウインドウフィルムを貼ると、ガラスの日射吸収率が高まりガラスの「熱割れ」が発生する場合があります。ご使用前に必ずガラスの「熱割れ」が発生する可能性がないことをご確認ください。
- ウインドウフィルムは複数の薄膜が積層した構造を持つため、光の干渉を起こします。このため室内蛍光灯や太陽光の反射光が虹模様に見えることがありますので、あらかじめご了承下さい。
- ご使用前に必ずサンプル施工をして、外観が問題ないことをご確認ください。

施工後のご注意・日常のご注意

- フィルム面に堅いものが接触すると表面に傷が付く可能性があります。金属などで引っ掻いたりしないようご注意ください。
- フィルム表面にステッカーやシールを貼ったり油性ペンなどで書いたりしないでください。

- 3M、Scotchint、スコッチティントは、3M社の商標です。
- 製品の仕様等は改良のため、予告なく変更する場合があります。最新の情報はホームページでご確認ください。
- 本書に記載してある事項、技術上のデータ並びに推奨は、全て当社の信頼している実験に基づいていますが、その正当性もしくは完全性について保証するものではありません。使用者は使用に先立って製品が自己の用途に適合するか否かを判断し、それに伴う危険と責任の全てを負うものとします。

スリーエム ジャパン株式会社
 コンストラクショナルマーケット事業部
<http://www.mmm.co.jp/cmd/scotchint/>

Please Recycle. Printed in Japan.
 © 3M 2018. All Rights Reserved.
 RED-610-A



防犯 (防犯性能の高い建物部品)

「防犯性能の高い建物部品目録」に掲載された部品には、「CPマーク」(Crime Prevention = 防犯) を表示することができます。警察庁、国土交通省、経済産業省および関係する民間団体で構成される「防犯性能の高い建物部品の開発・普及に関する官民合同会議」では、防犯性能試験において5分以上侵入を防ぐことのできるものを、「防犯性能の高い建物部品」と定め、その目録を公表しています。
 防犯性能の高い建物部品目録 URL:<http://www.cp-bohan.jp/>

CPマークと防犯性能に関するご注意

- CPマークは、あらゆる状況において5分以上侵入を防ぐ性能を保証するものではありません。
- CPマークの貼付に関して、日本ウインドウ・フィルム工業会は下記のとおり条件を規定しています。(2018年10月現在 ※最新の条件は日本ウインドウ・フィルム工業会のホームページを確認下さい。URL:http://www.windowfilm.jp/law/cp_mark.html)
 「総厚が350μmのポリエステルフィルム製ウインドウフィルムについては、総厚5mm以上のフロートガラスに貼付すること及び工業会が指定する接着剤を使用すること」とし、下記条件に基づき防犯フィルム適合製品を施工した場合、CPマークを貼付することができる。

項目	施工条件	○印は必要な施工条件を示す。			
		可動式単板ガラス (含、網入りガラス)	可動式複層ガラス (含、網入りガラス)	FIX単板ガラス (含、網入りガラス)	FIX複層ガラス (含、網入りガラス)
1	単板ガラスにおいては、厚みが5mm以上	○	—	○	—
2	複層ガラスにおいては、フィルムを貼付するガラスの厚みが5mm以上	—	○	—	○
3	ガラスの露出部全面、もしくは呑み込みを含むガラス全面に貼付	○	○	○	○
4	クレセントがサブロック機能付き	○	○	—	—
5	補助錠の設置	○	○	—	—
6	建築フィルム1級・2級の資格者による施工	○	○	○	○

- フィルムの防犯性能とは進入にかかる時間を長引かせる効果で、完全な進入阻止を保証するものではありません。
- 施工後の養生期間は1ヶ月程度必要です (冬季や、空気が滞留しやすい場所などでは2ヶ月程度必要)。養生期間中は本来の性能を発揮しません。
- 防犯性能をより高めるために、必ず補助錠を1つ以上設置して下さい。また、セキュリティシステムの併用もお奨めします。

3M™ スコッチティント™ ウインドウフィルムのご用命は、お気軽に弊社特約店へ

2018年10月発行



カスタマーコールセンター

製品のお問い合わせはナビダイヤルで

0570-012-123

8:45 ~ 17:15 / 月~金 (土日祝年末年始は除く)
 全国どこからでも市内料金でご利用いただけます